

LÄMMER SIND UNTER SICH

## Steckfixhorde mit Lämmerschlufl

Es ist für die Entwicklung der Lämmer förderlich, wenn sie ungestört von Alttieren ausreichend Heu aufnehmen können. Die separate Kraftfuttermenge ist ein weiterer wichtiger Vorteil.

Dazu ist es wichtig, einen separaten Bereich zu schaffen, den nur die Lämmer über einen Schlupf erreichen können.

Die Firma Patura bietet daher in seinem Steckfix-System eine Horde mit Lämmerschlufl

an. Die Breite des Schlupfs kann auf verschieden große Rassen angepasst werden. Rollen erleichtern das Durchschlüpfen. Die technischen Daten:

→ Länge 1,83 m,

→ Höhe, 92 cm,

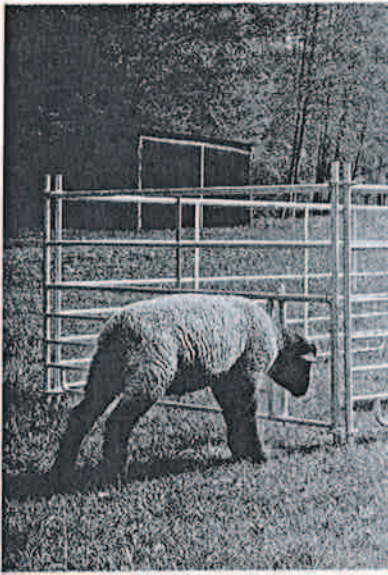
→ Schlupfbreite 18 bis 25 cm,

→ Schlupfhöhe 41 cm.

Ganz wichtig: Der Schlupf befindet sich nicht mittig, sondern an der Seite der Steckfixhorde. Das kommt dem Flucht-

verhalten der Lämmer entgegen, die, wenn sie z.B. von Alttieren abgedrängt werden, in Ecken flüchten. Deshalb sollte die Steckfixhorde mit Lämmerschlufl auch so aufgebaut werden, dass sich der Schlupf in der Ecke eines Pferchs befindet. PR

→ Patura KG  
63925 Laudenbach  
www.patura.com



DIE HUNDE HABEN FLÖHE

## Super-Gau mit sechs Beinen

Schnelle Pirouetten, akrobatisch verbogenes Knabbern an der Schwanzwurzel. Jeder Hundefreund kennt dieses Bild wahrscheinlich. Aber warum? Genau diese Frage trieb die beliebte Moderatorin und Journalistin Nina Ruge fast zur Verzweiflung. Dann die Diagnose, die die Tierärztin in vier Worten zusammenfasste „Ihre Hunde haben Flöhe“.

Sofort schossen der Hundefreundin Nina Ruge die Gefahren dieser Blutsauger in den Kopf. Infektiöse Bakterien, Viren und der Gurkenkernbandwurm können übertragen werden; der Hund bekommt Durchfall oder Verstopfung.

Was sie noch alles mit Haus und Hund anstellen musste, um es wieder „Flohrein“ nennen zu können, beschreibt Nina Ruge humorvoll und informativ in ihrer Kolumne „Der Super-Gau mit sechs Beinen“ auf [www.parasitenfrei.de](http://www.parasitenfrei.de) PR

→ Bayer HealthCare Deutschland  
[www.gesundheit.bayer.de](http://www.gesundheit.bayer.de)

# Produkte

Hundeflöhe und beheizbare Tränken für den Winter sind Themen, mit denen man sich jetzt beschäftigen sollte.

WASSER IM WINTER

## Mit heizbaren Tränken auf der frostsicheren Seite

Der Winter scheint noch weit weg. Doch gerade die sommerlichen Monate sind ideal, um den Stall und die Weide winterfest für das Tier zu machen – der nächste Winter kommt bestimmt. Denn haben Schnee, Minusgrade und Frost erst einmal zugeschlagen, ist die Versorgung des Tieres nicht immer einfach.

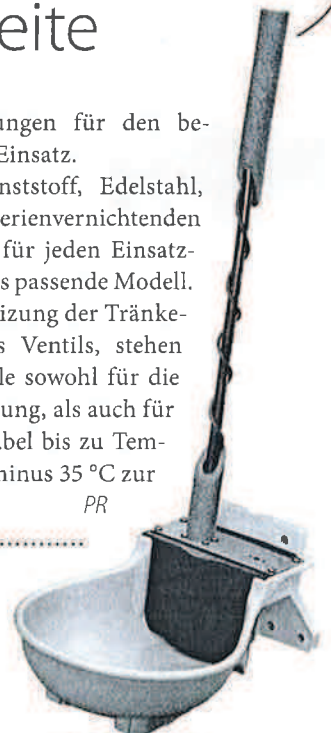
Wasserleitungen und das zurückbleibende Wasser in den Tränken können schnell gefrieren. Deshalb muss darauf geachtet werden, dass sowohl die Wasserleitung zu den Tränkebecken, als auch die Tränken frostfrei bleiben. Beheizte Tränken verhindern das Einfrieren und sorgen für eine zuverlässige Wasserversorgung.

Bedingt durch die klimatischen und jahreszeitlichen Veränderungen, bietet die Firma Lister eine breite Vielfalt an Tränke-

beckenausführungen für den bedarfsgerechten Einsatz.

Ob aus Kunststoff, Edelstahl, Guss oder bakterienvernichtenden Kunststoffen – für jeden Einsatzzweck gibt es das passende Modell. Neben der Beheizung der Tränke- schale und des Ventils, stehen mehrere Modelle sowohl für die Rohrbegleitheizung, als auch für separate Heizkabel bis zu Temperaturen von minus 35 °C zur Verfügung. PR

→ Lister GmbH,  
58509 Lüden-  
scheid  
[www.lister.de](http://www.lister.de)



Heizbare Tränke SB 30 der Firma Lister.

SB 112  
37  
Bacteri Protect